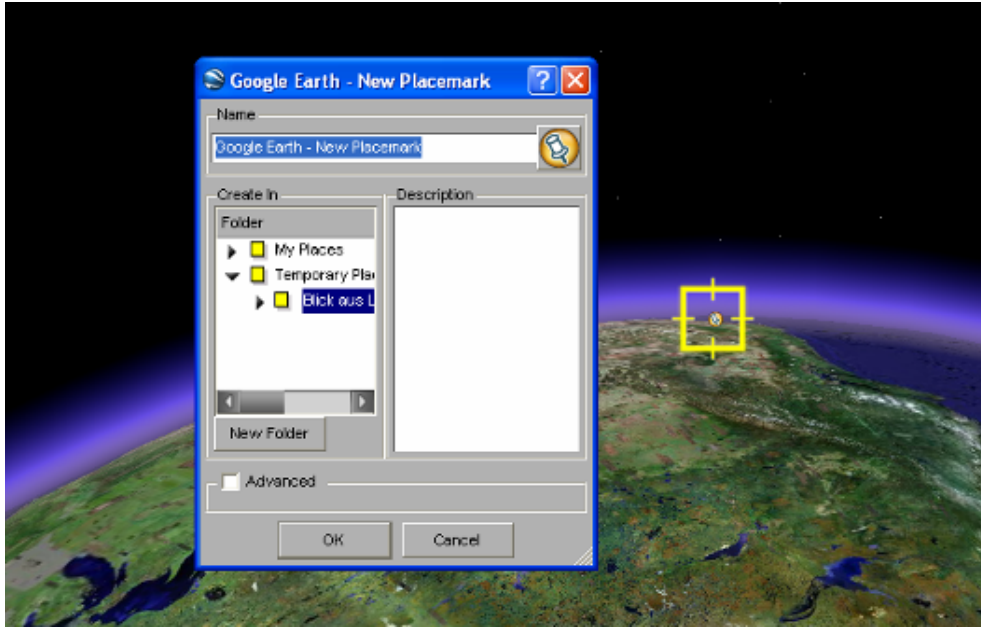


Anleitung zur Erstellung von Placemarks mit dem Placemark Creator.

1. Öffnen Sie in Google Earth über das Hauptmenü „Add“ den Menüpunkt „Placemarks“ (alternativ können Sie auch die Tastenkombination Ctrl+N nutzen).

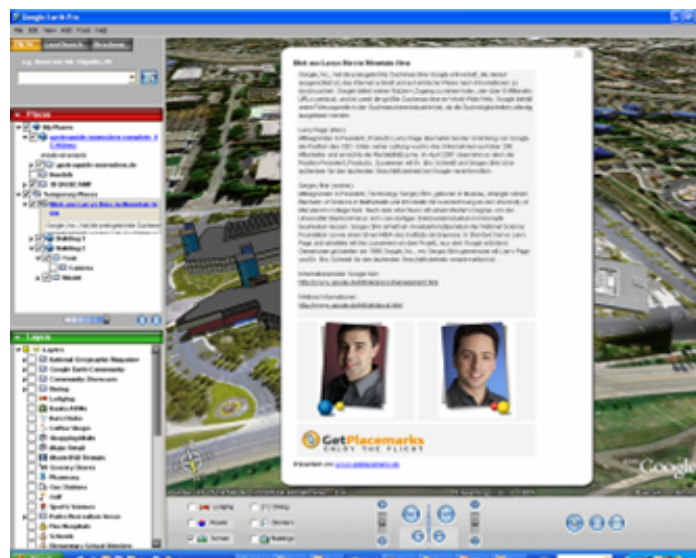


2. Bewegen Sie mit der Maus das blinkende Placemark-Symbol an die Stelle, die Sie markieren wollen. Im geöffneten Placemark-Fenster überschreiben Sie den voreingestellten Namen „Google Earth - New Placemark“ mit dem Namen, den Sie dem Placemark geben möchten. Das Eingabefeld „Description“ lassen Sie bitte leer, Hierin wird später der Code vom Placemark Creator einkopiert.
3. Öffnen Sie den Placemark Creator





4. Füllen Sie die Eingabefelder des Creators aus:
 - a. Schreiben (oder kopieren) Sie den Text, der in Ihrem Placemark stehen soll, in das Feld „Beschreibung“
 - b. Im Feld „Informationen“ ersetzen Sie die drei Punkte durch den Namen des Ortes oder des Objektes zu dem Sie eine Internetadresse mit weitergehenden Informationen beifügen möchten. Rechts neben dem Feld „hier:“ tragen Sie die Internetadresse ein, auf die Sie hinweisen wollen.
(z.B. Informationen über Google hier:
<http://www.google.de/intl/de/press/management.html>)
 - c. Möchten Sie noch auf eine zweite Adresse aufmerksam machen, so können Sie diese neben dem Feld „Weitere Infos:“ einfügen.
 - d. In die Felder „Bild 1 und Bild 2“ können Sie Links zu interessanten Bildern, die den Ort oder das Objekt ihres Placemarks beschreiben, einfügen. Sie finden dies Internet-Adresse indem Sie mit der Maus auf das Bild gehen, mit der rechten Maustaste das Feld „Eigenschaften“ auswählen und dann die Adresse einfügen. Bei übergroßen Bildern können Sie die maximale Größe angeben, mit der das Bild in ihrem Placemark angezeigt werden soll. Die Voreinstellung von Breite 100 und Höhe 150 ermöglicht die optisch ansprechende Gestaltung eines Placemarks mit zwei Hochformatbildern. Sie können dies individuell ändern und später immer wieder modifizieren.
 - e. Abschließend wählen Sie den Button für die Erstellung des HTML/Text/Informations-Code. Es erscheint ein kleines Infofeld mit der Information „HTML-Code wurde in die Zwischenablage kopiert“. Sie können nun zu Google Earth wechseln und die Maus in das Feld „Description“ des offenen Placemark Menüfensters bewegen.
 - f. Fügen Sie nun einfach mit der Tastenkombination Ctrl+V oder über die rechts Maustaste und dann „Einfügen“ den HTML-Code in das Feld ein.
 - g. Schließen Sie mittels des Ok-Button das Placemark-Menüfenster und überprüfen Sie die Qualität Ihres Placemarks. Sind Sie noch nicht zufrieden, dann optimieren Sie die Eingaben.





- h. Gefällt Ihnen Ihr Placemark und möchten Sie diesen den anderen Google Earth Fans zeigen, dann laden Sie ihn doch bitte bei www.getplacemarks.de hoch. Wir und alle anderen Google Earth Fans würden uns freuen.

Bei Fragen oder Anregungen schreiben Sie uns bitte an:
placemark-creator@getplacemarks.de

Vielen Dank, viel Spaß und ENJOY THE FLIGHT

Ihr GetPlacemarks-Team